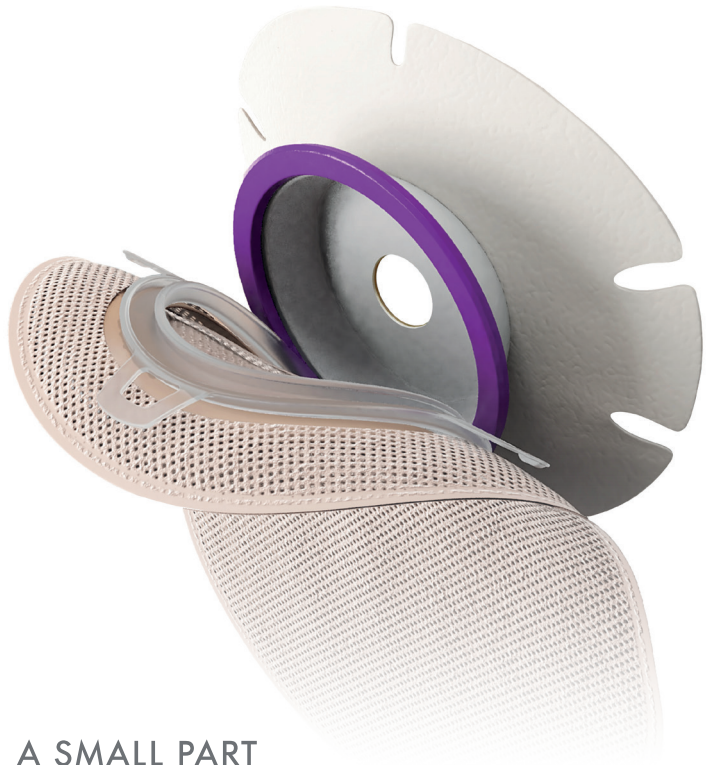


LERNSCHWIERIGKEITEN
EINGESCHRÄNKTES SEHVERMÖGEN
VERRINGERTE MOBILITÄT
EINGESCHRÄNKTE FINGERFERTIGKEIT

Wählen Sie eakin **dot**[®]
2-Teiler zur Unterstützung
eines Stomaträgers mit
besonderen Bedürfnissen



eakin
dot[®]

A SMALL PART
OF A BIGGER LIFE



Die Versorgung eines Stomas kann für jeden **schwierig** sein. Für Stomaträger*innen mit **besonderen Bedürfnissen**, kann die Stomaversorgung jedoch eine echte **Herausforderung** darstellene.¹⁻⁶

Lenschwierigkeiten



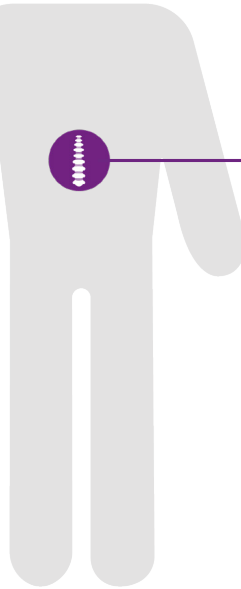
Eingeschränktes
sehvermögen



Eingeschränkte
fingerfertigkeit



Verringerte mobilität



Der eakin **dot**[®] 2-Teiler
wurde entwickelt, um diese
Schwierigkeiten zu bewältigen.

1. Black P (2011) Caring for the patient with a stoma and dementia. *Gastrointestinal Nursing*, 9, 7, 19-24.
2. Powell C (2013) Using reflection to treat stoma patients with dementia. *Gastrointestinal Nursing*, 11, 7, 52-60.
3. Williams J, Gwillian B, Sutherland N, Matten J, Hemmingway J, Ilsey H et al (2010) Evaluating skin problems in people with stomas. *BJN* 19(17): s6-15
4. Colostomy UK Caring for a person with a stoma and dementia, December 2017, Copyright ©2016, 2017 Colostomy UK
5. Burch J (2016) Treating an older person with a stoma and comorbidities. *Nursing and Residential Care Journal* 18:2 68-70
6. Wound, Ostomy, Continence Nurses Society(WOCN) (2013) Colostomy and Ileostomy: Products and tips. Mt. Laurel, NJ: WOCN
7. eakin dot® 2-piece consumer trials on hydrocolloid for longer-life wear (n=162). Data on file (2017-18)
8. eakin dot® 2-piece nurse case study (ED2PSC/CS3), Data on File, 2019.
9. Bowles T & Readding L., Caring for people with arthritis and a stoma, *British Journal of Nursing*, 2013 (Stoma supplement) Vol 22 No 16, S14-S17

Die 3 einzigartigen Neuerungen bei den eakin dot® 2-Teilern können Stomaträger* innen mit besonderen Bedürfnissen helfen...

Schwierigkeit: Erkennt den Stomabeutel nicht und versucht, ihn zu entfernen¹

1 Entfernen durch ‚Abziehen‘ für mehr Kontrolle⁸

- ✓ Die 2-teilige Stomaversorgung von eakin dot® kann nicht versehentlich oder durch Ziehen am Beutel gelöst werden.⁸
- ✓ Das ‚Abziehen‘, das zum Entfernen des Beutels nötig ist, ermöglicht eine bessere Kontrolle und einen einfacheren Versorgungswechsel für die pflegende Person.⁷



Der eakin dot® 2-Teiler ist **sicher und verhindert ein ungewolltes Entfernen**



Krankengeschichte:

- Kleiner Junge mit Down-Syndrom, lebt bei Pflegeeltern, Stuhlinkontinenz in der Vorgeschichte
- Entscheidung zur chirurgischen Anlage eines Kolostomas

Beurteilung der Stomatherapeutin:

- Die Familie und das medizinische Team befürchten, dass der Junge die Versorgung abreißen könnte.
- Vor der OP wurden verschiedene 2-teilige Systeme ausprobiert, um sicherzustellen, dass das ausgewählte Produkt auch sicher ist.



Ergebnis:

- Entscheidung zur Verwendung eines eakin dot® 2-Teilers aufgrund seiner Anwenderfreundlichkeit und des speziell für eine längere Tragezeit entwickelten Hydrokolloids.
- Die Pflegeeltern können den Jungen selbstständig versorgen und es stellt sich schnell eine problemlose Routine bei der Stomaversorgung ein.
- Der Junge fasst das Stoma nicht an und kann den Beutel nicht abziehen.

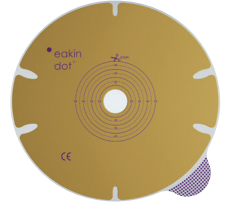


Fallbericht eingereicht von:
Marijke Voskeuil,
Kinderchirurgie-Pflegespezialistin Msc,
Amsterdam UMC,
Universitätsklinikum

Schwierigkeit: Der Beutel kann nicht gewechselt werden?

2 Der skinsmart™ Hydrokolloid ermöglicht eine längere Tragezeit.⁷

- ✓ Er **haftet sofort** an der Haut und ermöglicht den Anwender*innen so **eine verlängerte Tragezeit** und **mehr Sicherheit**.
- ✓ Da die Basisplatte **längere Zeit an Ort und Stelle bleibt**,⁷ muss **der Beutel nicht mehr so oft gewechselt werden**, was **weniger Vorausplanung** für die Anwender*innen bedeutet.



eakin dot® 2-Teiler für eine längere Tragezeit



Krankengeschichte:

- 54-jährige Frau, bei der bei der Geburt eine Analatresie diagnostiziert wurde, die zur Stuhlinkontinenz führte
- Abnehmende **Mobilität** und **eingeschränkte Fingerfertigkeit**.
- Anlage eines Kolostomas 2011

Beurteilung der Stomatherapeutin:

- Große parastomale Hernie
- Peristomale Hautprobleme und tägliche Leckagen
- Stomatherapeutin empfiehlt aufgrund der Herniengröße einen eakin dot® 2-Teiler mit 80-mm-Rastring.

Ergebnis:

- Sie kann die Basisplatte 3 Tage lang tragen.
- **Keine weiteren Leckagen, Tragekomfort sowie einfaches Anbringen und Entfernen.**
- Der violette Rastring hilft der Patientin, den Beutel einfach anzulegen.

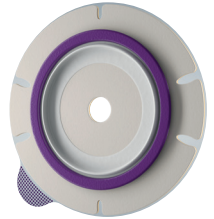


Fallbericht eingereicht von:
Petra Smetsers
Stomatherapeutin,
Catharina Kanker Instituut,
Eindhoven
Niederlande

Schwierigkeit: Eingeschränkte Fingerfertigkeit⁵

3 Der violette Rastring hilft der Patientin, den Beutel einfach anzulegen⁷

- ✓ eakin **dot**[®] 2-Teiler hat sich als besonders **anwenderfreundlich** erwiesen, da der **violette Rastring** als eine **visuelle Hilfe** beim Anbringen des Beutels dient.
- ✓ Die **‚Klickgeräusch‘** zu hören ist, wenn Beutel und Basisplatte sicher **einrasten**.



eakin **dot**[®] 2-Teiler **ist anwenderfreundlich.**



Krankengeschichte:

- 75-jähriger Mann, lebt allein und ist wenig mobil
- Diagnose eines Rektumkarzinoms, Anlage eines endständigen Kolostomas
- Chronische Erkrankungen in der Vorgeschichte, u. a. Parkinson-Krankheit, bipolare Störung, Hypertonie, Aortenstenose und Osteoarthritis



Fallbericht eingereicht von:
Kelly Vickers,
Stomatherapeutin, Lyell
McEwin Hospital, Adelaide,
Südaustralien

Beurteilung der Stomatherapeutin:

- Die Stomatherapeutin empfiehlt direkt nach der Operation einen eakin **dot**[®] 2-Teiler.

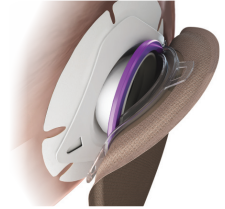
Ergebnis:

- Trotz des zunehmenden Tremors aufgrund der Parkinson-Krankheit, kann er Basisplatte und Beutel leicht miteinander verbinden.
- Der Patient **‚liebt seine Beutel‘**, insbesondere das **einfache Kopplungssystem** und das **‚Klickgeräusch‘**, wenn der Stomabeutel einrastet.
- **Keine Leckagen**, was sehr positive **Auswirkungen auf den Vertrauensaufbau hat**.
- Die peristomale **Haut wird nicht geschädigt**.
- Die **Stomaversorgung** wird selbstständig durchgeführt.

Schwierigkeit: Der Beutel oder die Basisplatte ist nicht

PLUS Violetter Rastring mit hörbarem Klickgeräusch

- ✓ Der eakin **dot**[®] 2-Teiler hat einen leicht ertastbaren, aufklappbaren Rastring mit reichlich Platz für die Finger, um den Beutel und die Basisplatte auszurichten.
- ✓ Beim Ausrichten ist ein deutliches **Klickgeräusch** zu hören, das die **sichere Befestigung** bestätigt - das gibt Sicherheit.



Der eakin **dot**[®] 2-Teiler **ermöglicht die Selbstversorgung**



Krankengeschichte:

- 64-jähriger Mann, der als blind registriert ist.
- 2010-2014: Vorübergehendes Stoma aufgrund von Darmkrebs.
- 2019: Ileostoma aufgrund von Stuhlinkontinenz. Großes ovales Stoma und Hernie.



Beurteilung der Stomatherapeutinnen:

- Der vorherige 2-Teiler war schwierig zu handhaben, da er regelmäßige Leckagen aufwies.
- Der Patient ist auf tägliche Hilfe aus der Gemeinschaft (Community Care) angewiesen.
- eakin **dot**[®] 2-Teiler, geschlossener Beutel empfohlen.



Ergebnis:

- Wechselt den Beutel bis zu 3 Mal pro Tag und gelegentlich die Basisplatte selbst.
- Keine Leckagen, so dass sein Selbstvertrauen und seine Unabhängigkeit wiederhergestellt sind und er wieder am gesellschaftlichen Leben teilnehmen kann.
- Es sind nur noch zwei Community-Care-Besuche pro Woche erforderlich.

*Fallbericht eingereicht von
HagaZiekenhuis, Den Haag,
Barbara Weterings & Annette
Gardien, Stomatherapeuten,
Niederlande*

Bestellinformation für die eakin dot® 2-Teiler

Konvexe Basisplatten

Artikelnummer	Stomagröße	Rastringgröße	Packungsinhalt
839820	CTF 15-40mm	60mm	5
839821	20mm	60mm	5
839822	22.5mm	60mm	5
839823	25mm	60mm	5
839824	27.5mm	60mm	5
839825	30mm	60mm	5
839826	32.5mm	60mm	5
839827	35mm	60mm	5
839828	37.5mm	60mm	5
839829	40mm	60mm	5
839830	CTF 15-60mm	80mm	5

Plane Basisplatten

Artikelnummer	Stomagröße	Rastringgröße	Packungsinhalt
839800	CTF 15-37.5mm	60mm	5
839801	20mm	60mm	5
839802	22.5mm	60mm	5
839803	25mm	60mm	5
839804	27.5mm	60mm	5
839805	30mm	60mm	5
839806	32.5mm	60mm	5
839807	35mm	60mm	5
839808	37.5mm	60mm	5
839809	CTF 15-50mm	80mm	5
839810	40mm	80mm	5
839811	45mm	80mm	5
839812	50mm	80mm	5

Geschlossene Beutel

Artikelnummer	Stomagröße	Rastringgröße	Packungsinhalt
839900	Mini	60mm	30
839901	Standard	60mm	30
839902	Maxi	60mm	30
839920	Standard	80mm	30
839921	Maxi	80mm	30

Ausstreifbeutel

Artikelnummer	Stomagröße	Rastringgröße	Packungsinhalt
839903	Mini	60mm	30
839904	Standard	60mm	30
839905	Maxi	60mm	30
839922	Standard	80mm	30
839923	Maxi	80mm	30

Fordern Sie gerne Muster an



mail@eakin.co.uk
www.eakin.eu