

# eakin dot®

2-teiliges planes System  
mit 80-mm-Ring

## Wählen Sie die eakin dot® 2-Teiler bei stark beeinträchtigtem Sehvermögen

### 4 Gründe, die dafürsprechen:

1. Selbst bei stark beeinträchtigtem Sehvermögen<sup>2</sup> einfach in der Handhabung<sup>1</sup>
2. Höheres Maß an Patientensicherheit, Selbstvertrauen und Komfort<sup>1,2</sup>
3. Flexible, Basisplatte in Blütenform passt sich Körperkonturen an<sup>1,2</sup>
4. Große ausschneidbare Basisplatte mit 80 mm Ring ist ideal für große ovale Stomata geeignet<sup>2</sup>

#### Fallbericht von:

Haga-Spital, Den Haag, Barbara Weterings und Annette Gardien, Stomatherapeutinnen, Niederlande

1. Anwenderberichte zu eakin dot® 2-teiliger Stomaversorgung. Daten liegen vor. 2017–2019  
2. Fallbericht von Stomatherapeut zu eakin dot® 2-teiliger Stomaversorgung. Daten liegen vor. 2019

#### Krankengeschichte:

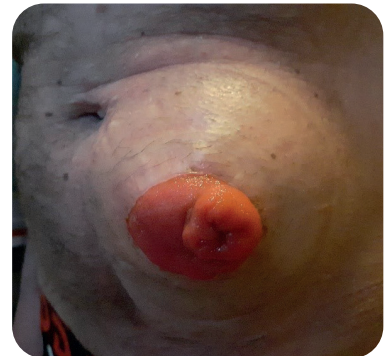
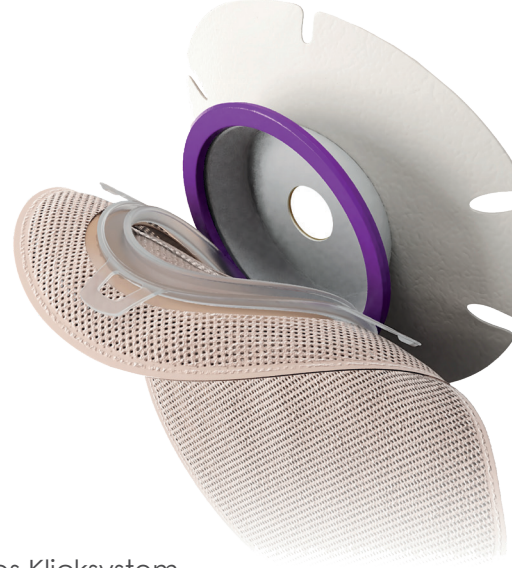
- 64-jähriger, blinder Patient.
- Wird von einem Blindenhund unterstützt.
- **2010-2014:** Vorübergehendes Stoma wegen Darmkrebs.
- **2019:** Ileostomie nach Stuhlinkontinenz. Grosses ovales Stoma und Hernie.

#### Probleme

- **2010-2014:** Verwendete 2-teiliges Klicksystem mit Basisplatte ohne Pop-up-Funktion.
- Schwierigkeiten beim Anbringen.
- Regelmässige Undichtheiten, Beutel löst sich häufig ab.
- Ist bei 3 Beutelwechsell pro Tag auf Pflegedienst angewiesen. Kann trotz Blindenhund daher sein Haus nicht verlassen.
- **2019:** Ausscheidungen sehr flüssig. Kann keinen Ausstreifbeutel verwenden, da die Reinigung für ihn zu schwierig ist.
- Möchte die Probleme die er 2010–2014 mit seinem 2-teiligen System hatte, auf keinen Fall noch einmal erleben.

#### Erfolg mit den eakin dot® 2-Teilern

- Pflegekraft empfiehlt eakin dot® 2-Teiler mit geschlossenen Beuteln.
- Patient übte Anwendung vor der Operation und beherrschte die Versorgung problemlos.
- **Nach der Operation: wechselt den Beutel bis zu 3-mal pro Tag eigenständig.**
- **Keine Undichtheiten.** Patient ist in der Lage, die Basisplatte bei Bedarf selbstständig zu wechseln.
- Pflegedienst kommt nur 2-mal pro Woche, um die Basisplatte zu wechseln und den Zustand der Haut zu prüfen.
- **Selbstvertrauen und Selbstständigkeit** wiederhergestellt.
- Patient kann das Haus verlassen und hat Kontakt zu anderen Menschen.



#### Klinische Evidenz für die Wahl der eakin dot® 2-Teiler:

- Violetter Pop-up-Ring mit hörbarem «Klick» und Rastsystem für einen einfacheren Beutelwechsel.<sup>1</sup>
- Längere Lebensdauer von *skinsmart*™ Hydrokolloid bietet klinisch erwiesen höhere Sicherheit und längere Tragezeit im Vergleich zu anderen etablierten Beuteln.<sup>1</sup>